
	LMJ – SCF	
	MCO SCF - AXE DE LEVAGE CONSOLE	

CSI	WTP000815773.DRW - A	Released

LASER MEGAJOULE

SCF

Système de Conversion de fréquence et

de Focalisation

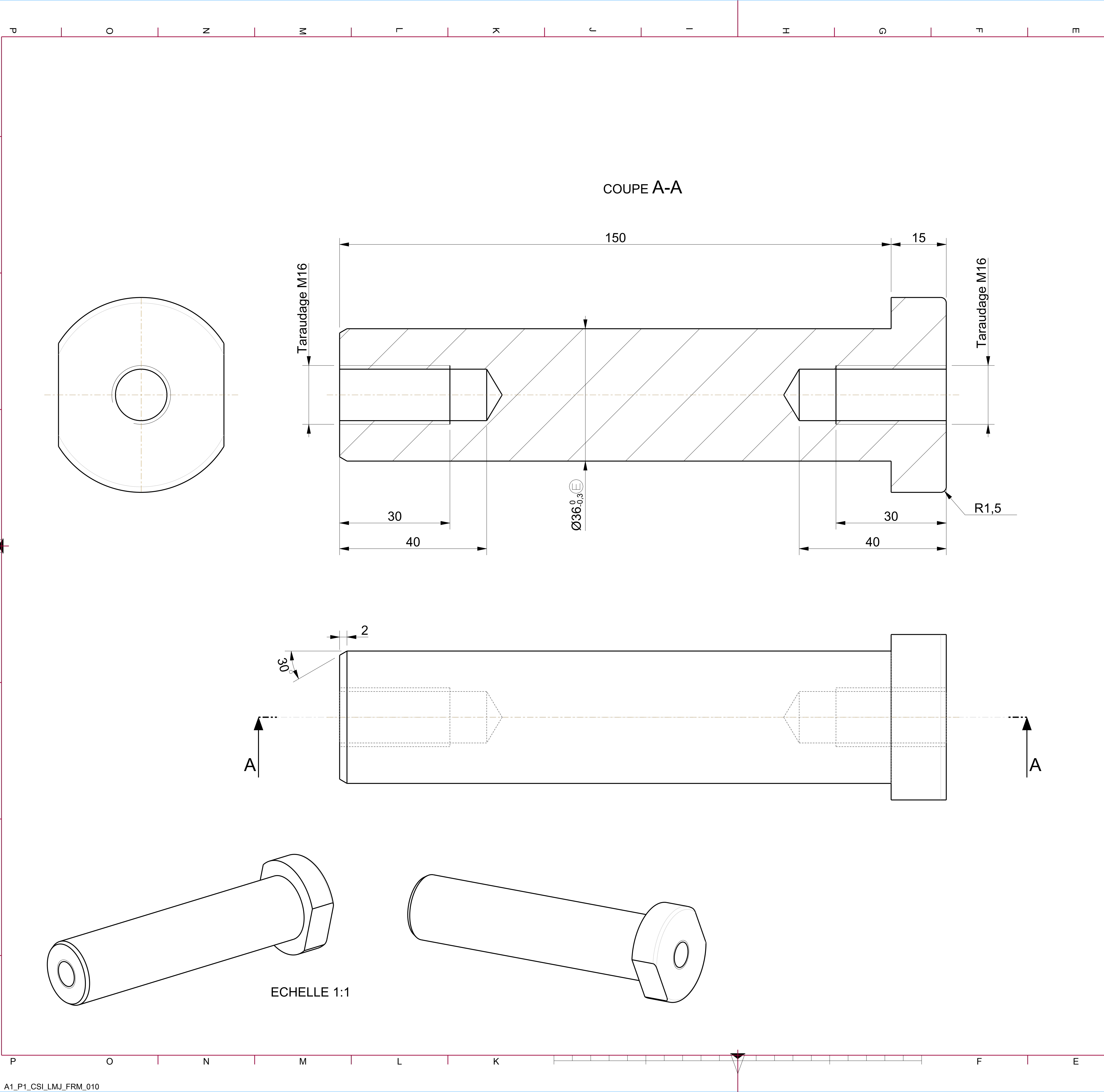
MCO SCF - AXE DE LEVAGE CONSOLE

RÉSUMÉ : -

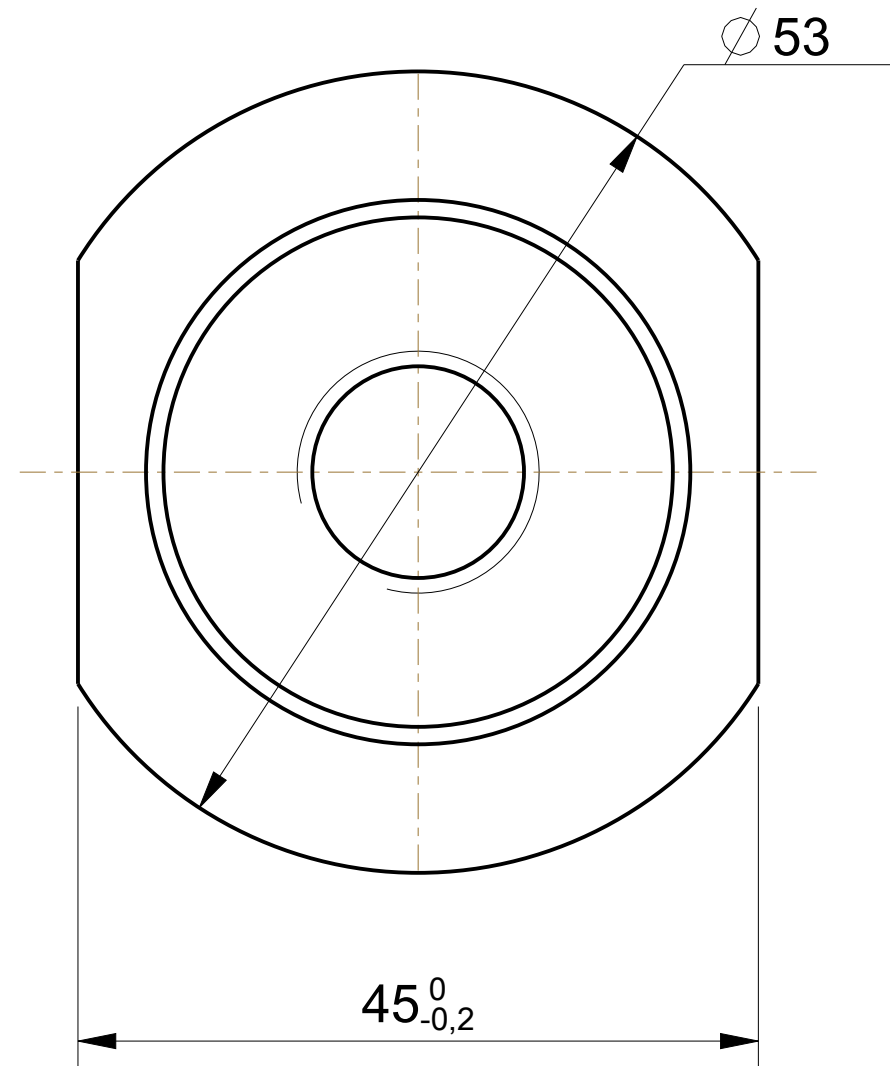
<<CNIM_SOUS_TYPE>>



PROCESSUS D'APPROBATION / APPROVAL PROCESS		
	Nom / Name	Date de signature Date signed
Auteur Author	Stephane LATY	16/05/25
Vérificateurs Reviewers	Laurent PACROS	16/05/25
Approbateur Approver	Fabien REYNAUD	21/05/25

Identification externe : -



Caractéristiques générales			
Matière	S355 JO suivant NF EN 10025		
Tolérances générales	Usinage ISO 2768 mK sauf indications.		
Etat de surface	Usinage : Ra 3.2 sauf indications.		
Cotes	Les cotes notées ∇ sont à relever systématiquement (PV).		
Peinture protection	Fe/Zn12/C suivant NF EN 2081		
Marquage	-		
Type de certificat	Aucune		
Dimensions enveloppe	50.00 x 165.00 x 50.00		
Exigences particulières	Casser les arêtes vives.		
Masse	1,339 Kg	Niveau de criticité	NC



Identification de l'article / Part Identification		WTP000815773	
Fichier CAO 3D / 3D CAD file : WTP000815773 (A.1)		Fichier CAO 2D / 2D CAD file : WTP000815773 (A.1)	
Nom du document/ Document name			
MCO SCF - AXE DE LEVAGE CONSOLE			
Plan de détail			
Confidentialité / Confidentiality		Classement Exportation / Export Ranking	
NON_PROTEGE		NON_CLASSE	
 Systèmes Industriels		 Cotation suivant Norme ISO 8015	Echelle / Scale
			2:1
Référence du document / Document reference		Rev du document / Document Rev.	Format / Size
			A1
WTP000815773.drw		A	INGENIERIE
		F4749	Etat / State
		Officiel	Planche / Sheet
			No / Total
			1/1
Ce document est la propriété de CEA. Il ne peut être communiqué ou reproduit sans autorisation / This document is the property of CEA. It cannot be transmitted or reproduced without authorization			